

## Beschrijving

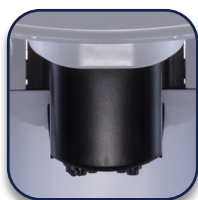
De Carimali Plus S is een uiterst moderne volautomaat waarbij het mogelijk is tot 30 verschillende producten te programmeren. Het 7"-touchscreen display is een highlight, die dankzij snelle processoren foto's en video's in tablet-kwaliteit kan tonen. Ook het reinigingsprogramma zet een nieuwe trend: eenmaal voorbereid loopt het zelfstandig door tot het einde zonder dat de bediener nog hoeft in te grijpen.



## Kenmerken



Intuïtieve bediening op een 7" touch-screen display



Automatische melkopschuimer met dubbele melkuitgifte



Heetwateruitloop



**Inhoud voorkeuze:**  
Klein naar groot  
**Sterkte voorkeuze:**  
Mild naar sterk

## Technische specificaties

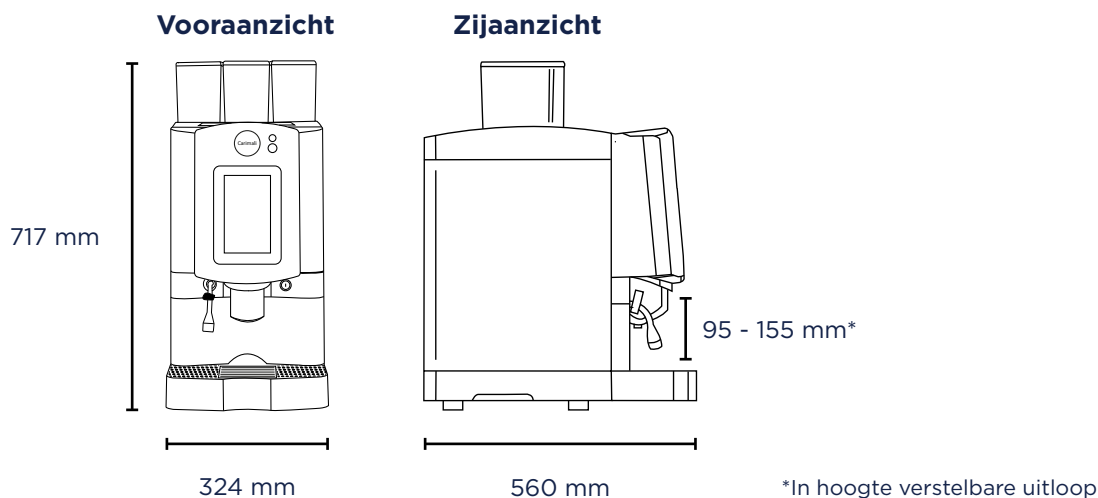
Versie	Topping	Verse melk
Afmetingen (B x H x D)	324 mm x 717 mm x 560 mm	324 mm x 717 mm x 560 mm
Touchscreen	7"	7"
Gewicht	38 kg	42 kg
Aantal / Capaciteit bonenstolpen	1 / 0,6 kg	2 / á 0,6 kg
Aantal / Capaciteit productcontainer	2 / 1,5 l (3 l)	1 / 1,5 l (3 l)
Capaciteit residubak	ca. 40 porties	ca. 40 porties
Capaciteit lekbak	2 l	2 l
Aantal molens	1	2
Aantal mixers	2	1
Aantal melkopschuimer	-	1 (Evo-Milker van de nieuwste generatie)
Capaciteit koffieboiler	1,0 l	1,0 l
Capaciteit stoomboiler	-	1,0 l
Wateraansluiting	Vast	Vast
Netaansluiting	230 V~, 50 Hz	230 V~, 50 Hz
Zekering	1 x 16 A	1 x 16 A
Geluidsniveau	< 70 dB	< 70 dB
Vermogen	1950 W	3150 W
In hoogte verstelbare uitloop	95 mm - 155 mm	95 mm - 155 mm
Maximale uitloophoogte	155 mm	155 mm
Kleuren	Wit, zwart of matzwart	Wit, zwart of matzwart

### Coffema B.V.

De Weegschaal 11a • 5215 MN's-Hertogenbosch • Nederland  
Telefoon 0900 2633362 • service@coffema.nl • www.coffema.nl

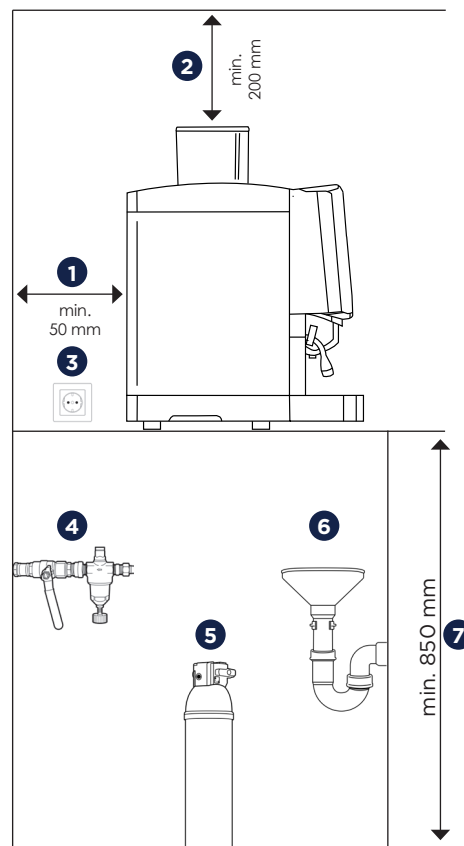
*Echt goede koffie voor iedereen en overal.*

## Afmetingen



## Aansluitingvoorzieningen

- 1 Afstand van de machine tot muren en voorwerpen moet min. 50 mm zijn.
  - 2 Wij adviseren min. 200 mm vrije ruimte boven de machine voor het vullen van de productcontainers.
  - 3 Elektrische aansluiting: een separaat, afgezekerd met 16 A geaard contactdoos 230 V (aanbevolen is een FI-stroomonderbreker met 30 mA).
  - 4 Wateraansluiting: 3/4" buitendraad met hoekstopkraan, min. 1 bar, max. 6 bar, drukregelaar (vanaf 6 bar druk) en gescheiden, goed toegankelijk, onbelemmerde afsluiter (maximaal 1,5 m binnen bereik van het apparaat).
  - 5 Waterfiltersysteem: een actief koolstoffilter wordt over het algemeen aanbevolen. Vanaf 6 °dKH een onthardingsfilter wordt sterk aanbevolen, verkrijgbaar bij Coffema. Let op: Bij kalkschade is garantie NIET van toepassing!
  - 6 (Optioneel): Waterafvoer: max. 1.50 m verwijderd sifon met open trechter, min. 40 mm diameter en geschikt voor heet water.
  - 7 Installatie in horizontale positie op een vlakke, stabiele ondergrond op een hoogte van min. 850 mm.
- i** Deze machine mag alleen in gesloten omgevingen bij een temperatuur tussen 5 °C en 30 °C en maximaal 70% luchtvochtigheid worden gebruikt.



## Optionele toebehoren

- Chocomodule voor warme drinkchocolade met verse melk
- Self-service-pakket (lekbak borging, koppenaanslag, afsluitbare productcontainers, koffieresidu doorvoer)
- Telemetrie: draadloze datatransfer voor reporting en onderhoud op afstand
- MDB-interface voor muntwisselaarm muntproever en contactloze betalingsystemen
- Serieële interface voor koppeling aan kassasystemen
- Geïntegreerde kaartlezer voor kelderkaarten, managerkaarten, waardekaarten en servicekaarten
- Waterafvoer
- Barista steam: stoompijp voor automatisch opschuimen en verwarmen van melk
- AquaModule: systeem voor mobiele watervoorziening

### Coffema B.V.

De Weegschaal 11a • 5215 MN's-Hertogenbosch • Nederland  
Telefoon 0900 2633362 • service@coffema.nl • www.coffema.nl

*Echt goede koffie voor iedereen en overal.*