

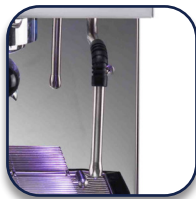


Beschrijving

De Nimble is een traditionele espressomachine van Carimali en is speciaal gemaakt voor bakkerijen, cafés, restaurants, kiosken en al die plekken waar de hoogste kwaliteit koffie in een kleine ruimte wordt gevraagd.

De machine past perfect in een breed scala aan behoeften: zowel in een compacte versie met één zetgroep als een krachtige versie met twee zetgroepen. Om zelfs bij een grote drukte, een snelle bereiding op het hoogste niveau te garanderen.

Kenmerken



Handmatig stoompijpje(s)



1 separate heetwateruitgifte



LC-Display met koffie-boilertemperatuur



4 programmeerbare producttoetsen per groep en continuetoets

Technische specificaties

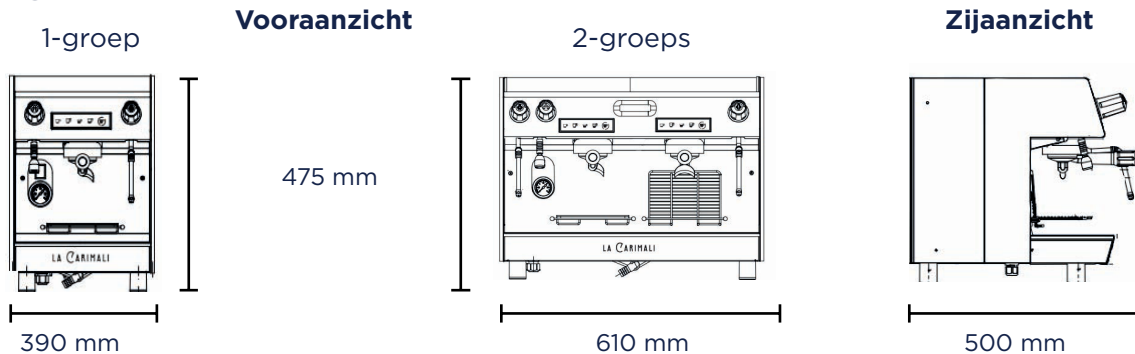
	1 Groep	2 Groepen
Afmetingen (B x H x D) in mm	390 x 475 x 500	610 x 475 x 500
Producttoetsen	4	2 x 4
Zetgroepen	1	2
Groepshoogte	Hoog	Hoog
Uitloophoogte (hoge groep)	140 mm	140 mm
Koppenwarmer	ja	ja
Capaciteit boiler	4 l	11 l
Watersluiting	Vast	Vast
Gewicht	34 kg	47 kg
Netaansluiting	230 V~, 50 / 60 Hz	230 V~, 50 / 60 Hz
Zekering	1 x 16 A	1 x 16 A
Geluidsniveau	< 70 dB	< 70 dB
Vermogen	1850 W	3000 W
Kleuren	Matzwart of wit	Matzwart of wit

Coffema B.V.

De Weegschaal 11a • 5215 MN 's-Hertogenbosch • Nederland
Telefoon 0900 2633362 • service@coffema.nl • www.coffema.nl

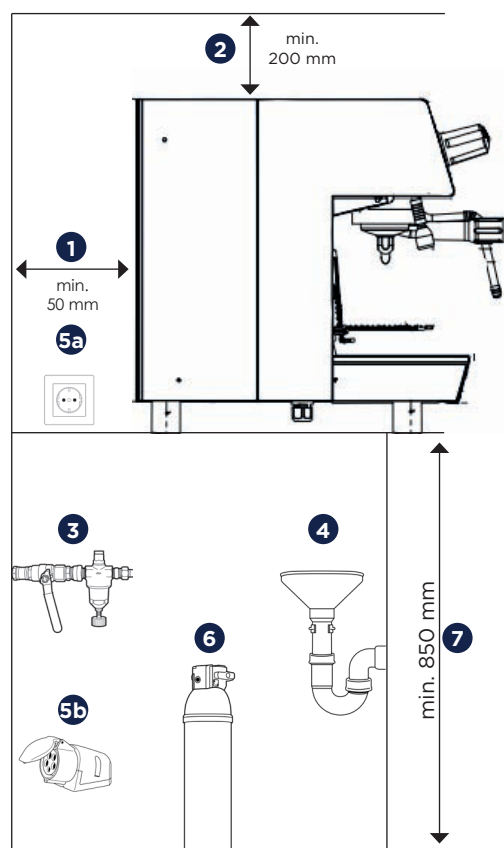
Echt goede koffie voor iedereen en overal.

Afmetingen



Aansluitingvoorzieningen

- 1 Afstand van de machine tot muren en voorwerpen moet min. 50 mm zijn.
 - 2 Wij adviseren min. 200 mm vrije ruimte boven de machine.
 - 3 Wateraansluiting: 3/8" buitendraad met hoekstopkraan, min. 1 bar, max. 6 bar, drukregelaar (vanaf 6 bar druk) en gescheiden, goed toegankelijk, onbelemmerde afsluiter (maximaal 1,5 m binnen bereik van het apparaat).
 - 4 Waterafvoer: max. 1.50 m verwijderd sifon met open trechter, min. 40 mm diameter en geschikt voor heet water.
 - 5a Elektrische aansluiting: een separaat, afgezekerd met 16 A geaard contactdoos 230 V (aanbevolen is een FI-stroomonderbreker met 30 mA).
 - 5b Elektrische aansluiting: separate CCE wandcontactdoos, 3 x 16 A afgezekerd, rood, 3P+N+E, 400 V. Deze wandcontactdoos dient beveiligd te zijn met een aardlekschakelaar met maximaal 30 mA lekstroom.
 - 6 Waterfiltersysteem: een actief koolstoffilter wordt over het algemeen aanbevolen. Vanaf 6 °dKH een onthardingsfilter wordt sterk aanbevolen, verkrijgbaar bij Coffema. Let op: Bij kalkschade is garantie NIET van toepassing!
 - 7 Installatie in horizontale positie op een vlakke, stabiele ondergrond op een hoogte van min. 850 mm.
- i** Deze machine mag alleen in gesloten omgevingen bij een temperatuur tussen 5 °C en 30 °C en maximaal 70% luchtvochtigheid worden gebruikt.

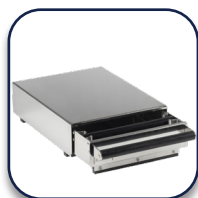


Optionele toebehoren



Coffema CD40

Grind-on-demand molen met 3,5" touch-display
BxHxD: 194x560x307 mm



Uitkloplade Exclusief 1

Gepolijst rvs
BxHxD: 230x110x400 mm



Coffema Tamper Slingshot Kilo

3 tamping profiles
BxHxD: 114x290x240 mm



ProFondi

Automatische filterdragerreiniger
BxHxD: 140x225x140 mm

Coffema B.V.

De Weegschaal 11a • 5215 MN 's-Hertogenbosch • Nederland
Telefoon 0900 2633362 • service@coffema.nl • www.coffema.nl

Echt goede koffie voor iedereen en overal.