



## Beschrijving

De Carimali Bubble in een zachte, hippe Bubble-look bereidt een ruime keuze van heerlijke espressospecialiteiten voor elk moment van de dag. En dat gebeurt met topkwaliteit. Daarbij scoort de compacte filterdrager met traditionele vormen. In het oog springende lijnen en vakkundig geplaatste retro-accenten tonen hun effect in nobel wit of elegant zwart.

De Carimali Bubble is in één-, twee- of driegroepsuitvoering verkrijgbaar. Alle componenten zijn hoogwaardig afgewerkt en overtuigen door hun prestaties: automatische doseer-ondersteuning, dubbele stoompijp (vanaf tweegroeps-machine), heetwateruitloop met twee programmeerbare doseeringen en stabiele watertemperatuur door een elektronische controle van de boiler. De roestvrij stalen ruimte voor porselein bovenop de machine kan standaard verwarmd worden.

Met deze features bewijst de Carimali Bubble dat perfecte kwaliteit geen grote afmeting vereist.

## Kenmerken



Twee stoompijpen. Stoom- en pompdruk worden middels manometer getoond



Twee programmeerbare heetwater-volumes



Uitlezen van koffie-boiler-temperatuur middels display



Vijf programmeerbare producttoetsen per zetgroep

## Technische specificaties

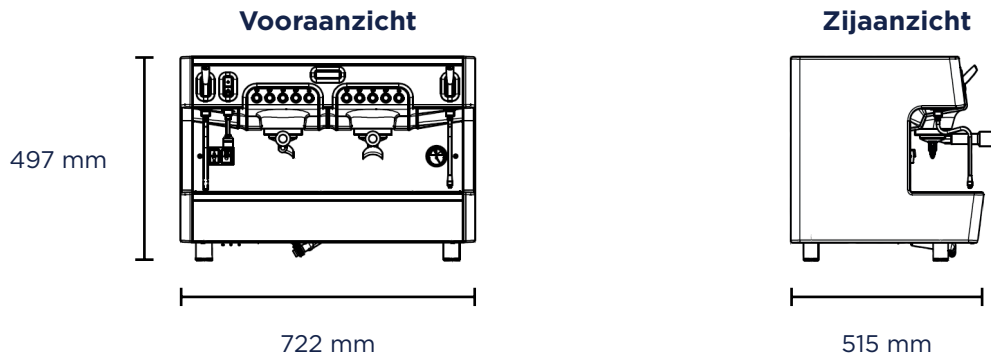
	1 groep	2 groepen	3 groepen
Afmetingen (B x H x D)	355 mm x 497 mm x 515 mm	722 mm x 497 mm x 515 mm	942 mm x 497 mm x 515 mm
Producttoetsen	5	2 x 5	3 x 5
Zetgroepen	1	2	3
Groepshoogte	Hoog / laag	Hoog / laag	Hoog / laag
Uitloophoogte (hoge groep)	133 mm	133 mm	133 mm
Uitloophoogte (lage groepen)	83 mm	83 mm	83 mm
Koppenwarmer	Nee	optioneel	optioneel
Capaciteit stoomboiler	4 l	11 l	14 l
Wateraansluiting	Vast	Vast	Vast
Gewicht	30 kg	47 kg	61 kg
Netaansluiting	230 V~, 50 / 60 Hz	230 V~, 50 / 60 Hz	400 V~, 50 / 60 Hz
Zekering	1 x 16 A	1 x 16 A	3 x 16 A
Geluidsniveau	< 70 dB	< 70 dB	< 70 dB
Vermogen	1850 W	3150 W	4350 W
Kleuren	Matzwart	Matzwart	Matzwart

### Coffema B.V.

De Weegschaal 11a • 5215 MN's-Hertogenbosch • Nederland  
Telefoon 0900 2633362 • service@coffema.nl • www.coffema.nl

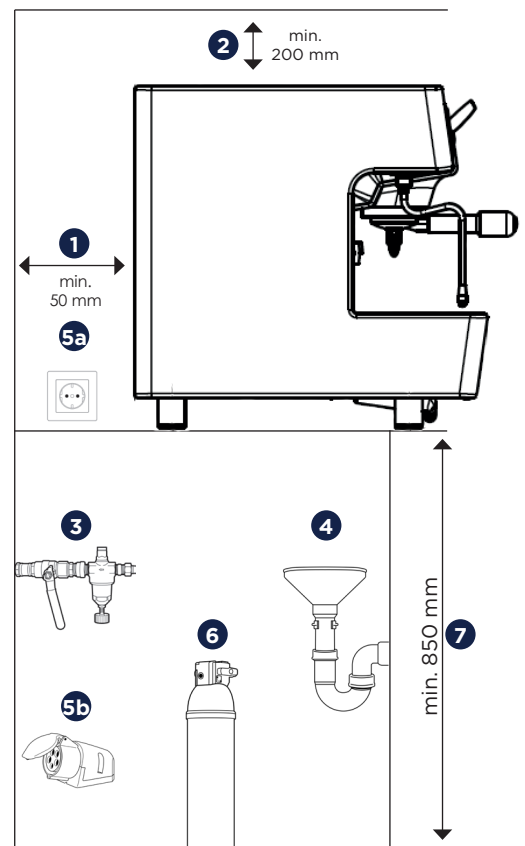
*Echt goede koffie voor iedereen en overal.*

## Afmetingen



## Aansluitingvoorzieningen

- 1 Afstand van de machine tot muren en voorwerpen moet min. 50 mm zijn.
  - 2 Wij adviseren min. 200 mm vrije ruimte boven de machine voor het vullen van de productcontainers.
  - 3 Wateraansluiting: 3/8" buitendraad met hoekstopkraan, min. 1 bar, max. 6 bar, drukregelaar (vanaf 6 bar druk) en gescheiden, goed toegankelijk, onbelemmerde afsluiter (maximaal 1,5 m binnen bereik van het apparaat).
  - 4 Waterafvoer: max. 1.50 m verwijderd sifon met open trechter, min. 40 mm diameter en geschikt voor heet water.
  - 5a Elektrische aansluiting: een separaat, afgezekerd met 16 A geard contactdoos 230 V (aanbevolen is een FI-stroomonderbreker met 30 mA).
  - 5b Elektrische aansluiting: separate CCE wandcontactdoos, 3 x 16 A afgezekerd, rood, 3P+N+E, 400 V. Deze wandcontactdoos dient beveiligd te zijn met een aardlekschakelaar met maximaal 30 mA lekstroom.
  - 6 Waterfiltersysteem: een actief koolstoffilter wordt over het algemeen aanbevolen. Vanaf 6 °dKH een onthardingsfilter wordt sterk aanbevolen, verkrijgbaar bij Coffema. Let op: Bij kalkschade is garantie NIET van toepassing!
  - 7 Installatie in horizontale positie op een vlakke, stabiele ondergrond op een hoogte van min. 850 mm.
- i** Deze machine mag alleen in gesloten omgevingen bij een temperatuur tussen 5 °C en 30 °C en maximaal 70% luchtvochtigheid worden gebruikt.



## Optionele toebehoren



**Coffema CXDT**  
Grind-on-demand molen met geïntegreerde tamper



**Coffema Slingshot S75/S68**  
Volume-meting espressomolen



**Coffema Tamper Puqpress**  
Precisietamper



**ProFondi**  
Automatische filterdragerreiniger

### Coffema B.V.

De Weegschaal 11a • 5215 MN's-Hertogenbosch • Nederland  
Telefoon 0900 2633362 • service@coffema.nl • www.coffema.nl

*Echt goede koffie voor iedereen en overal.*