

Omschrijving

De Carimali 26 is met zijn compacte breedte van 26 cm en stroomverbruik van max. 1.700 W het ruimte- en energiebesparende wonder voor uw pantry of kleine ontmoetingspunten. De trendkleur matzwart en een 4,3 inch meerkleurige display onderstrepen het elegante design. De bonen- en productcontainers zijn afsluitbaar en kunnen aan de voorzijde worden verwijderd om bij te vullen. Met een gemeten db-waarde van minder dan 70 is de Carimali 26 ook vergeleken met andere machines in deze prijsklasse erg stil. De uitvoering M is standaard. In de versie 26 L, kunnen zelfs dranken tot 0,3 l koffie gezet worden, omdat de grote zetgroep tot 16 g koffie kan opnemen.



Kenmerken



4,3" Multicolour-Display met vier niveaus met elk zes programmeerbare producttoetsen



6 verlichte producttoetsen



Separate heetwater uitgifte



Wegklapbaar koppenplateau

Technische gegevens

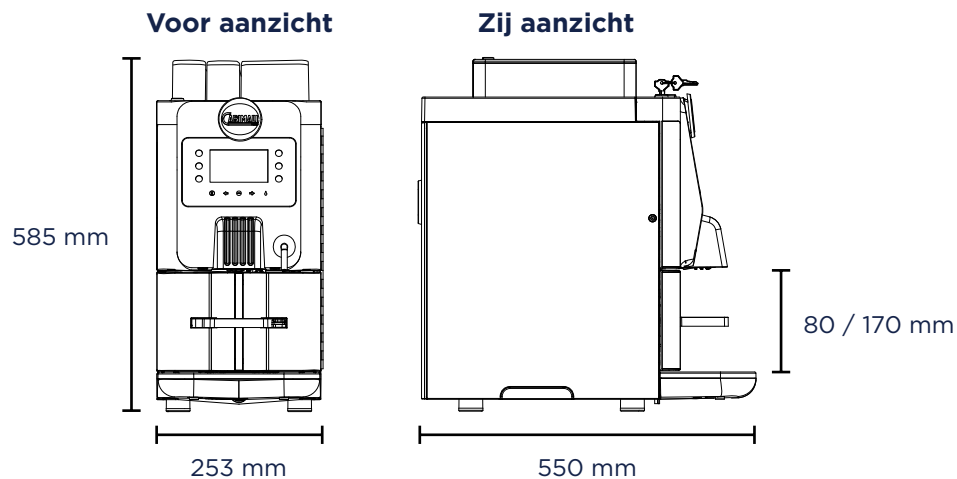
Afmetingen [B x H x D] in mm	253 x 585 x 550
Producttoetsen	24 (4 niveaus met elk 6 toetsen, capacitief / verlicht)
Gewicht	24 kg
Wegklapbaar koppenplateau	80 / 170 mm
maximale uitloophoogte	170 mm
aantal / inhoud bonenstolpen	2 (à 0,6 kg) versie melk, 1 (0,6 kg) versie topping
aantal / inhoud productcontainer	2 (à 0,7 l) versie topping
aantal molens	1
aantal mixers	1
boilerinhoud	0,6 l + thermoblock versie verse melk, 0,6 l versie topping
inhoud residubak	ca. 50 porties
inhoud lekbak	0,6 l
Wateraansluiting	vastwateraansluiting / watertank versie Jolly (vanaf 2021)
inhoud watertank	2 l
Netaansluiting / zekering	230 V~, 50, 60 Hz / 1 x 16 A
Geluidsniveau	< 70 dB
Vermogen	1.700 W versie melk, 1.400 W versie topping
Geadviseerde jaarcapaciteit in koppen	15.000
Kleur	Matzwart

Coffema B.V.

De Weegschaal 11a • 5215 MN's-Hertogenbosch • Nederland
Telefoon 0900 2633362 • service@coffema.nl • www.coffema.nl

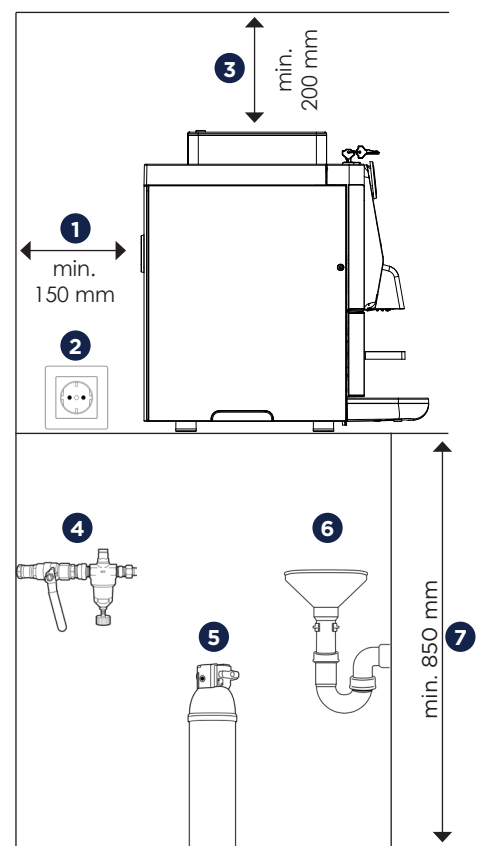
Echt goede koffie voor iedereen en overal.

Afmetingen



Aansluitingvoorzieningen

- 1 Afstand van de machine tot muren en voorwerpen moet min. 150 mm zijn.
 - 2 Elektrische aansluiting: een separaat, afgezekerd met 16 A geaard contactdoos 230 V (aanbevolen is een FI-stroomonderbreker met 30 mA).
 - 3 Wij adviseren min. 200 mm vrije ruimte boven de machine voor het vullen van de productcontainers.
 - 4 (Alleen bij vaste wateraansluiting) Wateraansluiting: 3/4" buitendraad met hoekstopkraan, min. 1 bar, max. 6 bar, drukregelaar (vanaf 6 bar druk) en gescheiden, goed toegankelijk, onbelemmerde afsluiter (maximaal 1,5 m binnen bereik van het apparaat).
 - 5 (Alleen bij vaste wateraansluiting) Waterfiltersysteem: een actief koolstoffilter word over het algemeen aanbevolen. Vanaf 6 °dKH een onthardingsfilter wordt sterk aanbevolen, verkrijgbaar bij Coffema. Let op: Bij kalkschade is garantie NIET van toepassing!
 - 6 (Alleen bij vaste wateraansluiting) Waterafvoer: max. 1.50 m verwijderd sifon met open trechter, min. 40 mm diameter en geschikt voor heet water.
 - 7 Installatie in horizontale positie op een vlakke, stabiele ondergrond op een hoogte van min. 850 mm.
- i** Deze machine mag alleen in gesloten omgevingen bij een temperatuur tussen 5 °C en 30 °C en maximaal 70% luchtvochtigheid worden gebruikt.



Optionele toebehoren

- koeling met digitale temperatuurregeling
- residudoorvoerkits
- bonenstolp á 1,2 kg
- productcontainer á 1,8 l
- aqua Modul - Mobiele watervoorziening
- afvoerkits
- MDB-interface
- contact- contactloos betaalsysteem (inclusief behuizing)
- muntwisselaar (inclusief behuizing)
- muntproever (inclusief behuizing)
- KIT GSM-modem
- koeling hot & cold
- Reinigingsmiddelen abonnement
- Standaard: 22 mm, 45 mm

Coffema B.V.

De Weegschaal 11a • 5215 MN's-Hertogenbosch • Nederland
Telefoon 0900 2633362 • service@coffema.nl • www.coffema.nl

Echt goede koffie voor iedereen en overal.

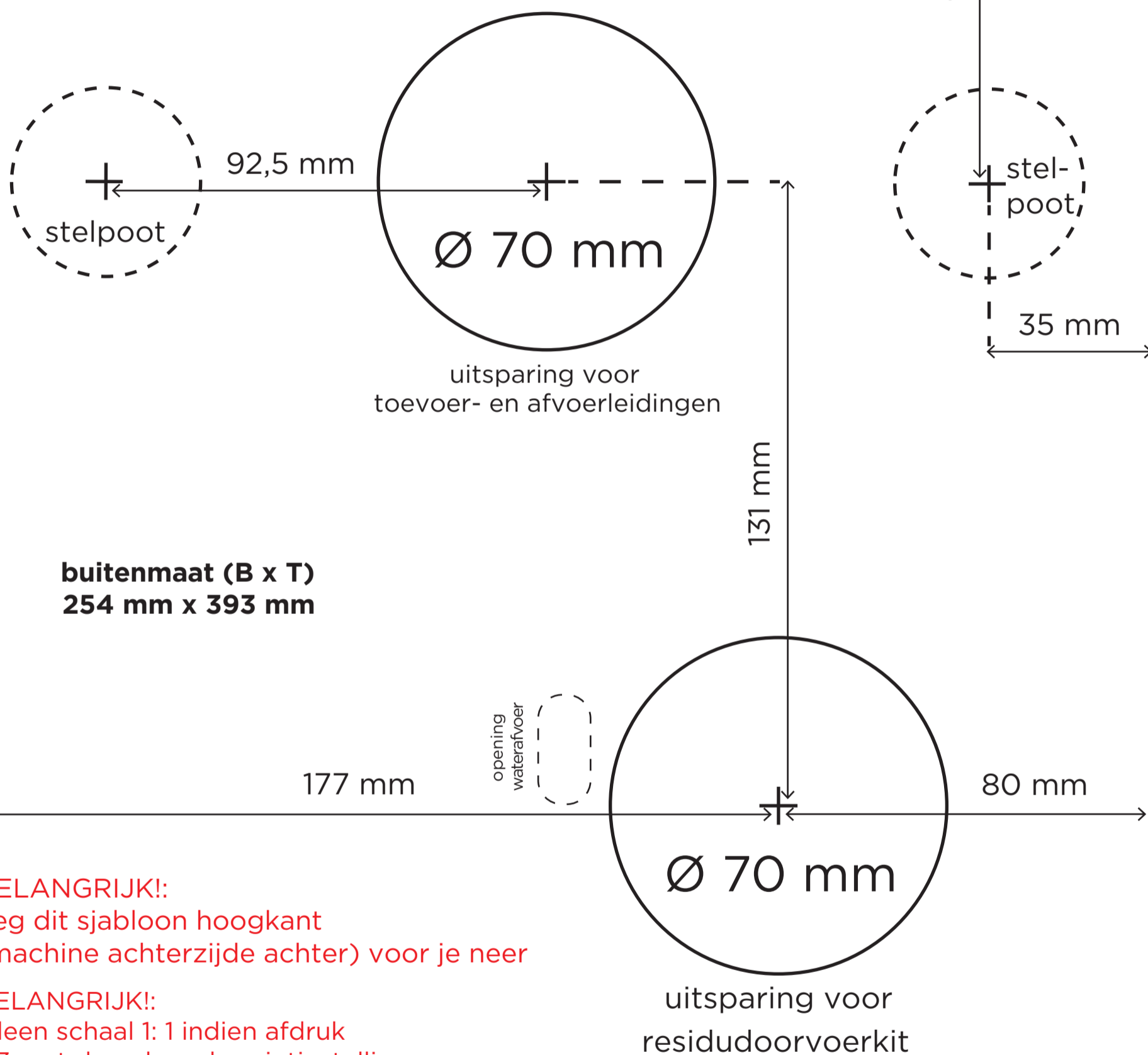
Machine achterzijde

Carimali 26

bladrand =
muurstop

50 mm

blad uitsparing carimali 26



BELANGRIJK!:
Leg dit sjabloon hoogkant
(machine achterzijde achter) voor je neer

BELANGRIJK!:
alleen schaal 1: 1 indien afdruk
A3 met de volgende printinstellingen:
"Aangepaste schaal 100%"

Coffema B.V.
De Weegschaal 11a • 5215 MN's-Hertogenbosch • Nederland
Telefoon 0900 2633362 • service@coffema.nl • www.coffema.nl

 **COFFEMA**



Echt goede koffie voor iedereen en overal.

