



Beschrijving

De Carimali Kicco maakt met zijn in het oog springende design het bedienen van een espressomachine tot een genot. In de zwarte of witte uitvoering worden de elegante zijpanelen en de zetgroepen door moderne LED-techniek verlicht. Voor alle modellen (I-, II- of III-groeps) geldt dat melk opschuimen eenvoudig wordt; manueel te verkrijgen stoom, automatische cappuccinatoren of optionele barista-steam; een speciale stoompijp, waarmee men zonder oefening volautomatisch het gewenste melkschuim met perfecte temperatuur bereidt.

Technische specificaties



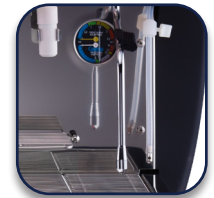
Eén cappuccinatore voor bereiding latte macchiato, cappuccino of koffie verkeerd



Heetwateruitloop



7 vrij programmeerbare producttoetsen per zetgroep



Twee stoompijpen. Stoom- en pompdruk wordt middels manometer getoond

Technische specificaties

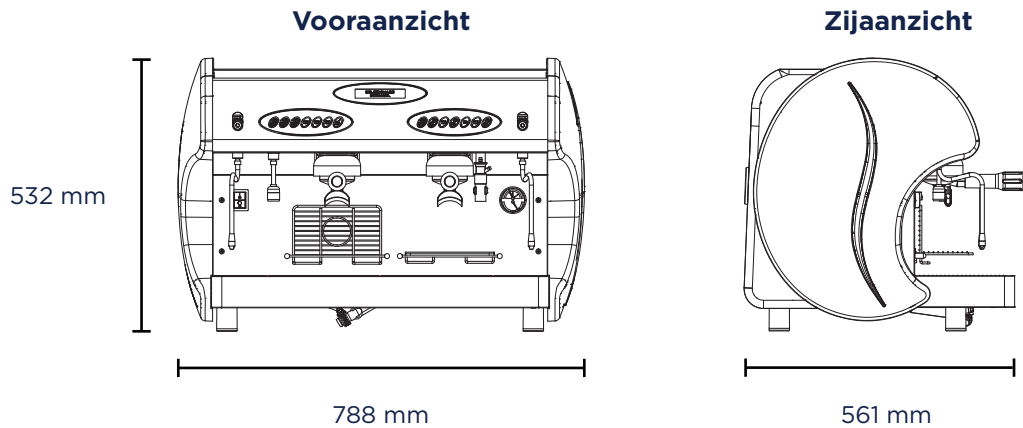
| | 1 groep | 2 groepen | 3 groepen |
|------------------------|--------------------------|--------------------------|---------------------------|
| Afmetingen (B x H x D) | 568 mm X 532 mm X 561 mm | 788 mm X 532 mm X 561 mm | 1008 mm X 532 mm X 561 mm |
| Producttoetsen | 1 x 7 | 2 x 7 | 3 x 7 |
| Capaciteit stoomboiler | 8 l | 13,5 l | 20 l |
| Wateraansluiting | vast | vast | vast |
| Gewicht | 38 kg | 51 kg | 64 kg |
| Netaansluiting | 230 V~, 50 Hz | 230 V~, 50 Hz | 400 V~, 50/60 Hz |
| Zekering | 1 x 16 A | 1 x 16 A | 3 x 16 A |
| Geluidsniveau | < 70 dB | < 70 dB | < 70 dB |
| Vermogen | 2800 + 300 W | 3500 + 350 W | 4500 + 350 W |
| Kleur | Matzwart | Matzwart | Matzwart |

Coffema B.V.

De Weegschaal 11a • 5215 MN's-Hertogenbosch • Nederland
Telefoon 0900 2633362 • service@coffema.nl • www.coffema.nl

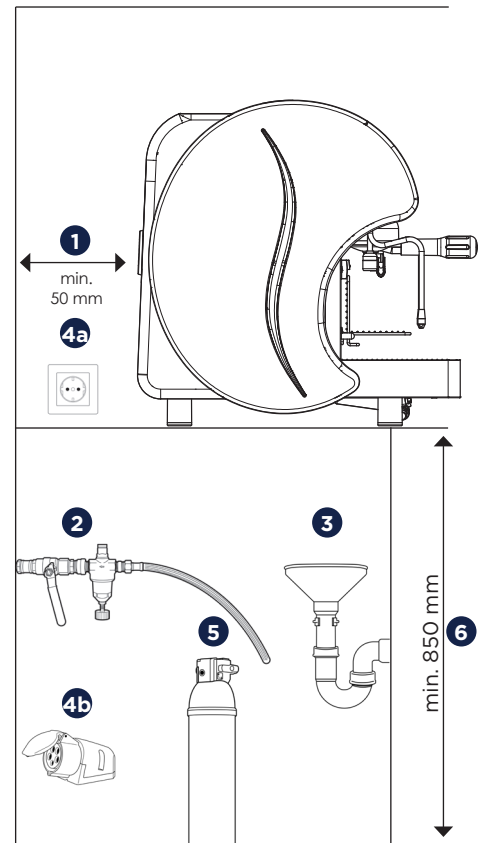
Echt goede koffie voor iedereen en overal.

Afmetingen



Aansluitingvoorzieningen

- 1 Afstand van de machine tot muren en voorwerpen moet min. 50 mm zijn.
 - 2 Wateraansluiting: 3/8" buitendraad met hoekstopkraan, min. 1 bar, max. 5 bar, drukregelaar (vanaf 5 bar druk) en gescheiden, goed toegankelijk, onbelemmerde afsluiter (maximaal 1,5 m binnen bereik van het apparaat).
 - 3 Waterafvoer: max. 1.50 m verwijderd sifon met open trechter, min. 40 mm diameter en geschikt voor heet water.
 - 4a Elektrische aansluiting: een separaat, afgezekerd met 16 A geaard contactdoos 230 V (aanbevolen is een FI-stroomonderbreker met 30 mA).
 - 4b Elektrische aansluiting: separate CCE wandcontactdoos, 3 x 16 A afgezekerd, rood, 3P+N+E, 400 V. Deze wandcontactdoos dient beveiligd te zijn met een aardlekschakelaar met maximaal 30 mA lekstroom.
 - 5 Waterfiltersysteem: een actief koolstoffilter wordt over het algemeen aanbevolen. Vanaf 6 °dKH een onthardingsfilter wordt sterk aanbevolen, verkrijgbaar bij Coffema. Let op: Bij kalkschade is garantie NIET van toepassing!
 - 6 Installatie in horizontale positie op een vlakke, stabiele ondergrond op een hoogte van min. 850 mm.
- i** Deze machine mag alleen in gesloten omgevingen bij een temperatuur tussen 5 °C en 30 °C en maximaal 70% luchtvochtigheid worden gebruikt.



Optionele toebehoren



Coffema CXDT
Grind-on-demand molen met geïntegreerde tamper



Coffema Slingshot S75/S68
Volume-meting espressomolen



Coffema Tamper Puqpress
Precisietamper



ProFondi
Automatische filterdragerreiniger

Coffema B.V.

De Weegschaal 11a • 5215 MN's-Hertogenbosch • Nederland
Telefoon 0900 2633362 • service@coffema.nl • www.coffema.nl

Echt goede koffie voor iedereen en overal.