



Beschrijving

De Elektra Evok maakt met zijn in het oog springende design het bedienen van een espressomachine tot een genot. LED-verlichting in verschillende kleuren. Voor alle modellen (II- en III-groeps) geldt dat melk opschuimen eenvoudig wordt, coldtouch stoompijpjes, automatische melkpomp cappuccinatoren en optionele barista-steam; een temperatuur gestuurde stoompijpe, waarmee men zonder oefening volautomatisch het gewenste melkschuim met perfecte temperatuur bereidt.

Technische specificaties



Eén cappuccinatoren voor bereiding latte macchiato, cappuccino of Cafe Latte



Heetwateruitloop met 2 doseringen



7 vrij programmeerbare producttoetsen per zetgroep



Twee coldtouch stoompijpjes

Technische specificaties

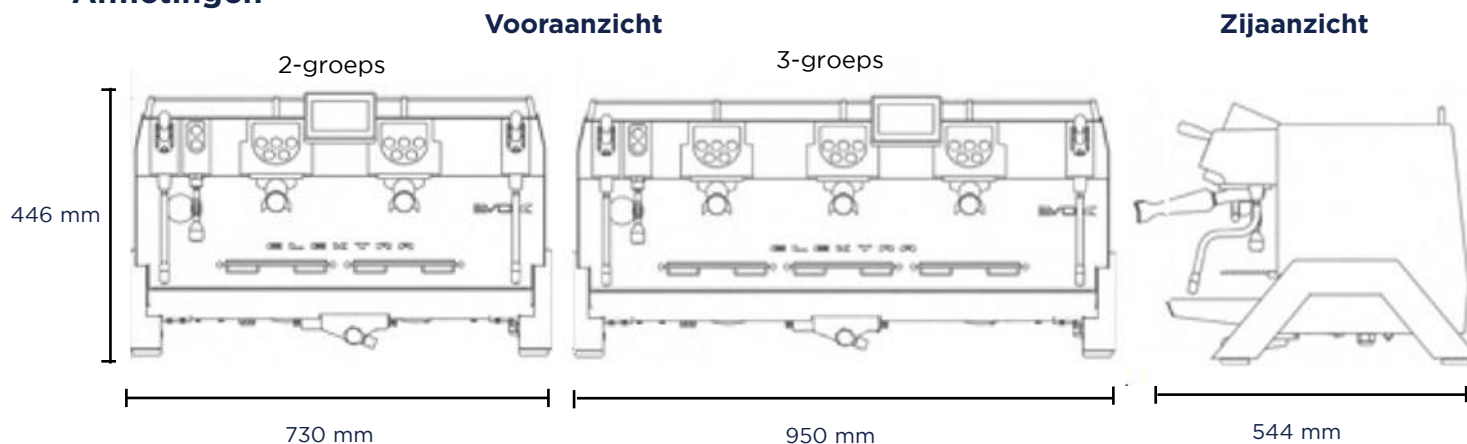
	2 groepen	3 groepen
Afmetingen (B x H x D)	730 mm X 446 mm X 544 mm	950 mm X 446 mm X 544 mm
Producttoetsen	2 x 7	3 x 7
Capaciteit stoomboiler	11 l	16 l
Wateraansluiting	vast	vast
Gewicht	50 kg	65 kg
Netaansluiting	230/400 V, 50/60 Hz	400 V, 50/60 Hz
Zekering	1 x 16 A/ 3 x16A	3 x 16 A
Geluidsniveau	< 70 dB	< 70 dB
Vermogen	3150 W	6350 W
Kleur	Zwart met rvs	Zwart met rvs

Coffema B.V.

De Weegschaal 11a • 5215 MN's-Hertogenbosch • Nederland
Telefoon 0900 2633362 • service@coffema.nl • www.coffema.nl

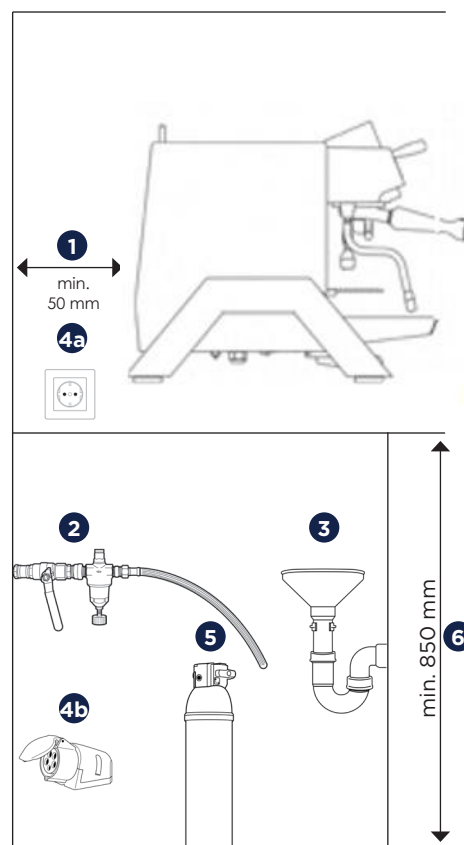
Echt goede koffie voor iedereen en overal.

Afmetingen



Aansluitingvoorzieningen

- 1 Afstand van de machine tot muren en voorwerpen moet min. 50 mm zijn.
 - 2 Wateraansluiting: 3/8" buitendraad met hoekstopkraan, min. 1 bar, max. 5 bar, drukregelaar (vanaf 5 bar druk) en gescheiden, goed toegankelijk, onbelemmerde afsluiter (maximaal 1,5 m binnen bereik van het apparaat).
 - 3 Waterafvoer: max. 1.50 m verwijderd sifon met open trechter, min. 40 mm diameter en geschikt voor heet water.
 - 4a Elektrische aansluiting: een separaat, afgezekerd met 16 A geaard contactdoos 230 V (aanbevolen is een FI-stroomonderbreker met 30 mA).
 - 4b Elektrische aansluiting: separate CCE wandcontactdoos, 3 x 16 A afgezekerd, rood, 3P+N+E, 400 V. Deze wandcontactdoos dient beveiligd te zijn met een aardlekschakelaar met maximaal 30 mA lekstroom.
 - 5 Waterfiltersysteem: een actief koolstoffilter wordt over het algemeen aanbevolen. Vanaf 6 °dKH een onthardingsfilter wordt sterk aanbevolen, verkrijgbaar bij Coffema. Let op: Bij kalkschade is garantie NIET van toepassing!
 - 6 Installatie in horizontale positie op een vlakke, stabiele ondergrond op een hoogte van min. 850 mm.
- i** Deze machine mag alleen in gesloten omgevingen bij een temperatuur tussen 5 °C en 30 °C en maximaal 70% luchtvochtigheid worden gebruikt.



Optionele toebehoren



Coffema CD40
Grind-on-demand molen met 3,5" touchdisplay



Coffema ORHI
Grind-on-demand en doseermolen ineen, met filterdragerherkenning



Coffema CXDT
Grind-on-demand molen met geïntegreerde tamper



ProFondi
Automatische filterdragerreiniger

Coffema B.V.

De Weegschaal 11a • 5215 MN's-Hertogenbosch • Nederland
Telefoon 0900 2633362 • service@coffema.nl • www.coffema.nl

Echt goede koffie voor iedereen en overal.