

## Beschrijving

De Carimali Optima Ultra wordt gekenmerkt door een uitzonderlijk groot 10"-touchscreen die ingesteld kan worden naar de voorkeuren van elke klant. Tot wel 30 verschillende variaties van warme dranken worden geboden met daarbij een mogelijke praktische voorkeuze naar grootte of sterkte. Advertenties van klanten, afbeeldingen van porselein, muziek en foto's zijn eenvoudig te installeren. In combinatie met de koelunit Ultra is het mogelijk om twee verschillende soorten melk te gebruiken. Het nieuwe CariMilk-systeem inclusief dubbele uitgifte bereidt verschillende melk-dichtheden en koud melkschuim indien gewenst. Door het All-in-One reinigingsprogramma wordt de in beslag genomen tijd sterk gereduceerd.



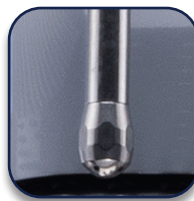
## Kenmerken



Intuïtieve bediening op een groot 10" touchscreen display



Separate heetwateruitloop



Stoompijp voor handmatig opschuimen van melk.



**Inhoud voorkeuze:** klein naar groot  
**Sterkte voorkeuze:** mild naar sterk

## Technische specificaties

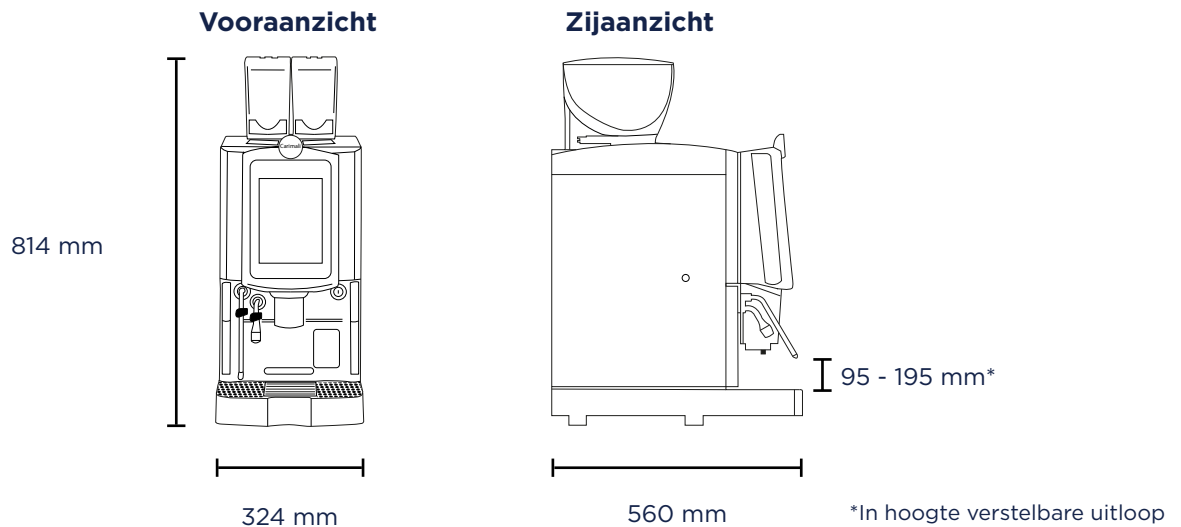
Afmetingen (B x H x D)	324 mm x 814 mm x 560 mm	In hoogte verstelbare uitloop	95 mm - 195 mm
Gewicht	48 kg	Maximale uitloophoogte	195 mm
Aantal bonenstolpen	2	Melkdranken	Obv verse melk
Capaciteit bonenstolpen	1,3 kg per stolp	Hete melk	ja
Capaciteit residubak	ca. 40 porties	Heet schuim (dynamic / static)	ja / ja
Aantal molens	2	Koude melk (dynamic / static)	ja / ja
Capaciteit koffieboiler	1,0 l	Koud schuim (dynamic / static)	ja / nee
Capaciteit stoomboiler	1,8 l	Individuele schuimconsistentie per product (dynamic / static)	ja / nee
Wateraansluiting	Vast	Kleur	Zwart
Netaansluiting	400 V~, 50 Hz		
Zekering	3 x 16 A		
Geluidsniveau	< 70 dB		
Vermogen	5900 W		
Melkopschuimer	Evo-Milker (nieuwste generatie)		

### Coffema B.V.

De Weegschaal 11a • 5215 MN's-Hertogenbosch • Nederland  
Telefoon 0900 2633362 • service@coffema.nl • www.coffema.nl

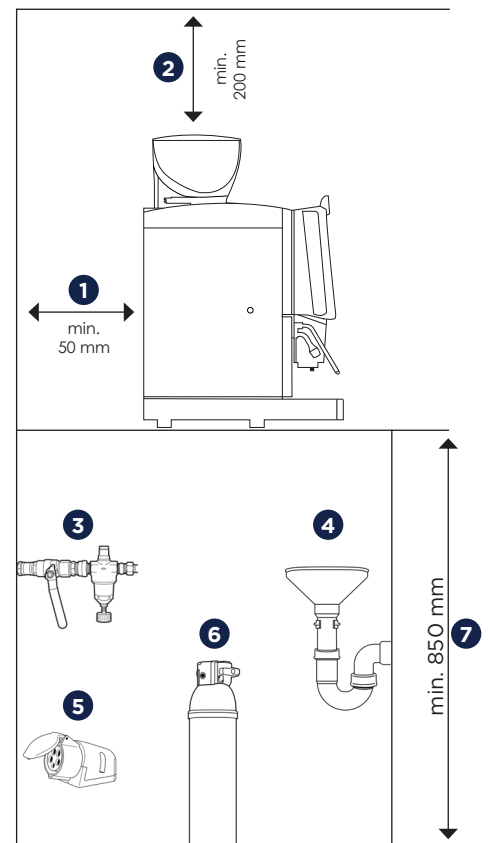
*Echt goede koffie voor iedereen en overal.*

## Afmetingen



## Aansluitingvoorzieningen

- 1 Afstand van de machine tot muren en voorwerpen moet min. 50 mm zijn.
  - 2 Wij adviseren min. 200 mm vrije ruimte boven de machine voor het vullen van de productcontainers.
  - 3 Wateraansluiting: 3/4" buitendraad met hoekstopkraan, min. 1 bar, max 6 bar, drukregelaar (vanaf 6 bar druk) en gescheiden, goed toegankelijk, onbelemmerde afsluiter (maximaal 1,5 m binnen bereik van het apparaat).
  - 4 (Optioneel): Waterafvoer: max. 1.50 m verwijderd sifon met open trechter, min. 40 mm diameter en geschikt voor heet water.
  - 5 Elektrische aansluiting: separate CCE wandcontactdoos, 3 x 16 A afgezekerd, rood, 3P+N+E, 400V. Deze wandcontactdoos dient beveiligd te zijn met een aardlekschakelaar met maximaal 30 mA lekstroom.
  - 6 Waterfiltersysteem: een actief koolstoffilter wordt over het algemeen aanbevolen. Vanaf 6 °dKH een onthardingsfilter wordt sterk aanbevolen, verkrijgbaar bij Coffema. Let op: Bij kalkschade is garantie NIET van toepassing!
  - 7 Installatie in horizontale positie op een vlakke, stabiele ondergrond op een hoogte van min. 850 mm.
- i** Deze machine mag alleen in gesloten omgevingen bij een temperatuur tussen 5 °C en 30 °C en maximaal 70% luchtvochtigheid worden gebruikt.



## Optionele toebehoren

- Verschillende beschikbare koelunits, met optioneel monitoren van melktemperatuur en volumelevel
- Fridge Ultra voor twee melkvarianten
- Hot & Cold, combinatie van koppenwarmer en koeling
- Aditionele toppingmodule
- Telemetrie: draadloze datatransfer voor reporting en onderhoud op afstand
- MDB-interface voor muntwisselaars, muntproevers en contactloze betalingssystemen
- Geïntegreerde kaart lezer voor kelderkaarten, managerkaarten, waardekaarten en servicekaarten
- Waterafvoer
- Aquamodule: systeem voor mobiele watervoorziening
- Electronische watermeter
- Verhoogde stelpoten
- Separate heet water uitloop
- Self-service-pakket (lekkak borging, koppenaanslag, afsluitbare productcontainers, koffieresidu doorvoer)

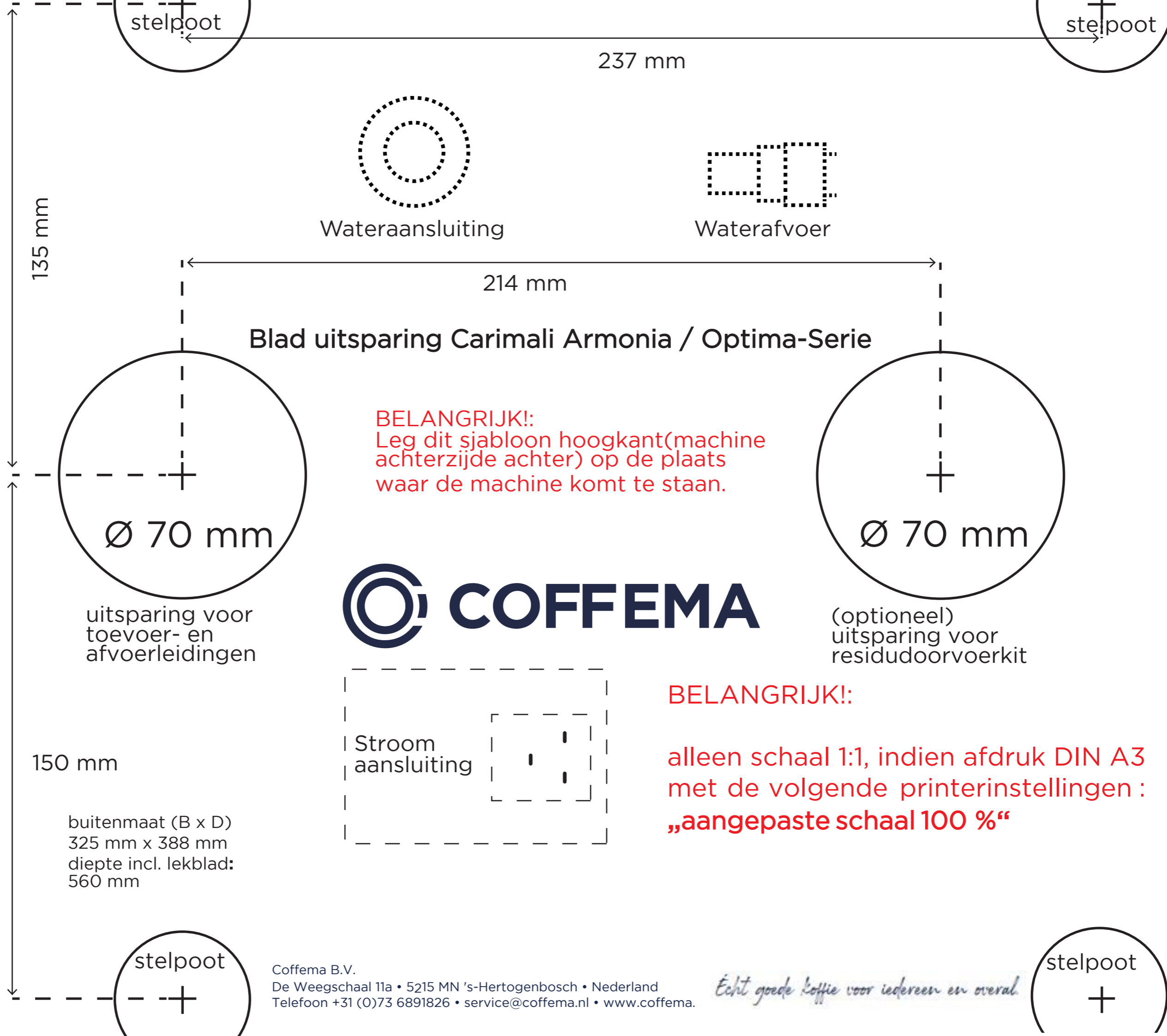
## Coffema B.V.

De Weegschaal 11a • 5215 MN's-Hertogenbosch • Nederland  
Telefoon 0900 2633362 • service@coffema.nl • www.coffema.nl

*Echt goede koffie voor iedereen en overal.*

# Machine achterzijde

afstand van wand: 50 mm



**BELANGRIJK!**  
Leg dit sjabloon hoogkant(machine achterzijde achter) op de plaats waar de machine komt te staan.



**BELANGRIJK!:**

alleen schaal 1:1, indien afdruk DIN A3 met de volgende printerinstellingen : „aangepaste schaal 100 %“

buitenmaat (B x D)  
325 mm x 388 mm  
diepte incl. lekblad:  
560 mm